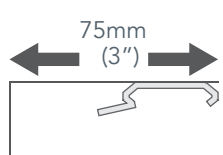


## Positionering van de beugels



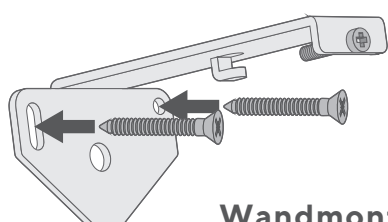
De resterende beugels moeten gelijkmatig over de breedte worden verdeeld.



Als je gebruik maakt van plafondmontage-beugels, moet de voorste rand van de beugel minstens 75 mm van het oppervlak achter de rail verwijderd zijn. Dit zorgt ervoor dat de lamellen vrij kunnen draaien zonder de muur of het raam erachter aan te raken.

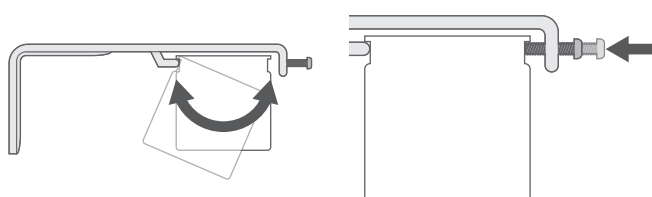
## Installeren

1

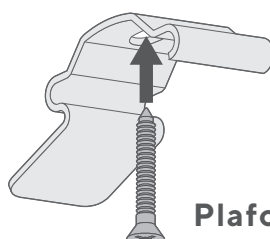


**Wandmontage Beugel:**

Gebruik twee schroeven om de beugel op het oppervlak te bevestigen.

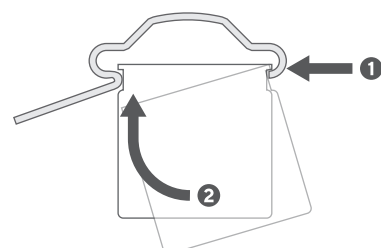


Plaats de achterste nok van de rail in de haak van de beugel. Til de voorkant van de rail omhoog zodat deze gelijk met de beugel zit en draai de voorste schroef vast in de voorste nok van de rail.

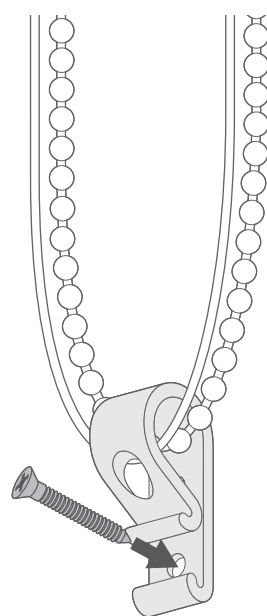


**Plafondmontage Beugel:**

Gebruik een enkele schroef om de beugel in het oppervlak erboven te bevestigen.



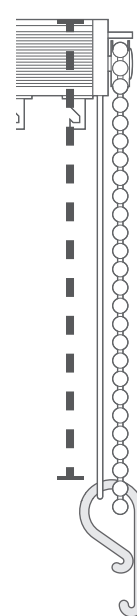
Leg de voorste nok van de rail op de voorste lip van de beugel. Til de achterkant van de rail op om bij de beugel te komen en druk hem stevig omhoog zodat hij goed vastklikt.



Je verticale jaloezieën voldoen volledig aan de laatste veiligheidsnormen. Het is voorzien van een 'P-Clip' spansysteem om de koorden en de ketting veilig te houden.

Steek zowel het koord als de kralenketting in de 'P-Clip' en bevestig deze aan de muur of het raamkozijn (als je het koord en de ketting op het oppervlak bevestigt, dan vormen het koord en de ketting een cijfer van 8, dit is prima en heeft geen invloed op de werking van de jaloezieën).

Houd er rekening mee dat de 'P-Clip' geïnstalleerd moet worden. Het snoer moet onder spanning worden gehouden om te voorkomen dat het bij het openen van de raamdecoratie uit de rail zakt.

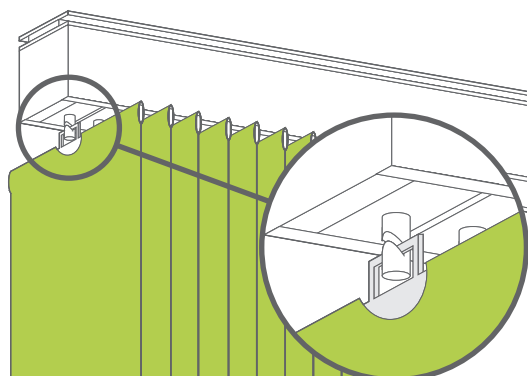


Plaats de 'P-Clip' op de maximaal mogelijke afstand, zodat het koord en de ketting strak zitten.

## Assembleren

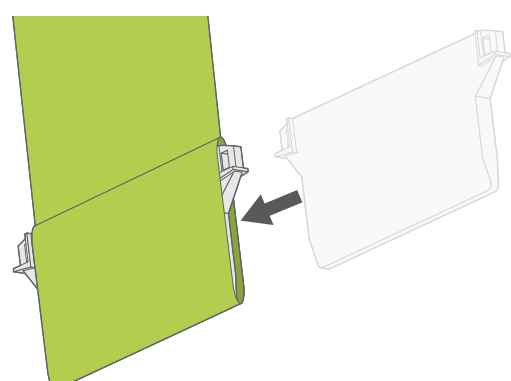
2

Bevestig de lammellen aan de rail.

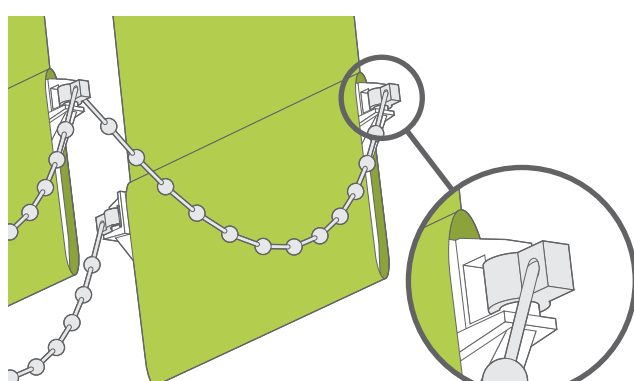


**TOP-TIP:**

Alvorens de lamellen aan de rail te bevestigen, gebruik je de ketting om de haken zo te draaien dat ze allemaal naar de zijkant gericht zijn. Dit maakt het veel sneller om de lamellen aan te haken en zorgt er ook voor dat de lamellen niet botsen wanneer je de jaloezieën voor het eerst gebruikt.



Schuif het gewicht in de zak aan de onderkant van de lamel.



Klem de stabilisatieketting op de gewichten, de ene ketting loopt langs de achterkant en de andere langs de voorkant.

Eventuele overtollige klemmen kunnen worden weggeknipt. Knip het koord gewoon door naar de laatste klem die aan een gewicht is bevestigd.