

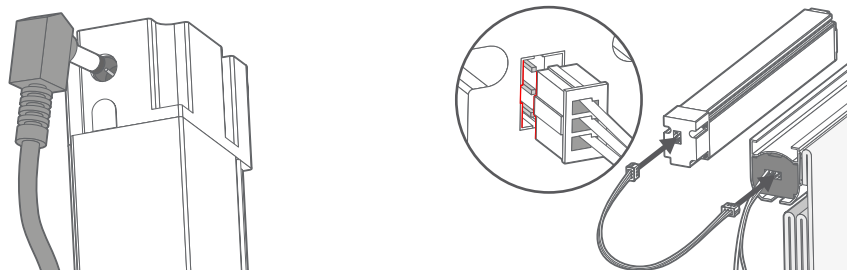
We hebben een handige videoversie van deze montagegids gemaakt. Klik op de afspeelknop om hem te bekijken.

Als je de instructies liever print of gewoon stap voor stap wilt volgen, lees dan verder.

1

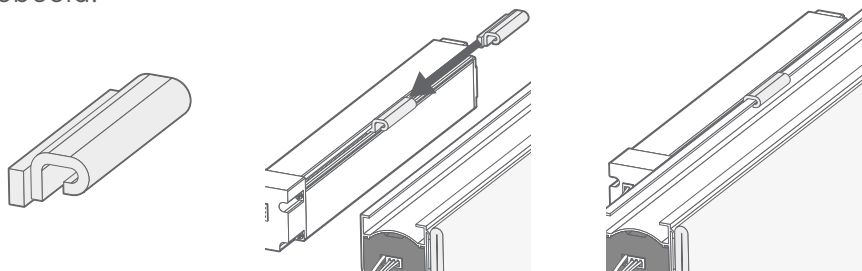
De accu installeren

Laad de accu op voordat je het vouwgordijn gaat gebruiken om er zeker van te zijn dat de accu vol is. Gebruik de meegeleverde oplaadstekker - de LED op de oplaadstekker wordt groen als de accu volledig is opgeladen. Als de accu is opgeladen, sluit je deze met de kabel aan op de motor van het vouwgordijn.



Vouwgordijn besteld als "in het kozijn"

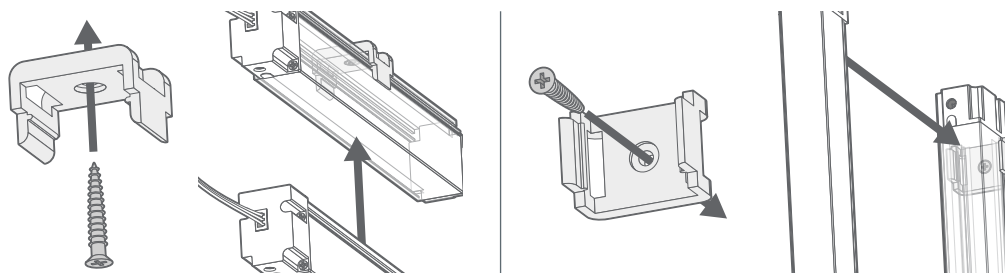
Gebruik de 'haak'-beugels om de accu aan de achterkant van de hoofdrail van het vouwgordijn te hangen, zoals afgebeeld.



Vouwgordijn besteld als "op het kozijn"

Als er niet genoeg ruimte achter de hoofdrail is om de accu op te hangen, kan je deze met de meegeleverde 'U'-beugels aan een ander oppervlak bevestigen.

De 'U'-beugels kunnen zowel aan de bovenzijde als aan de voorzijde worden bevestigd.

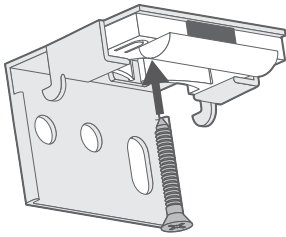


Plafondmontage

Wandmontage

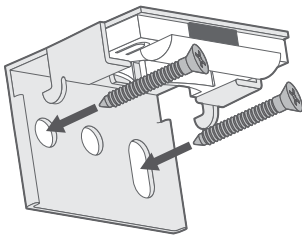
1

Monteren van de beugels



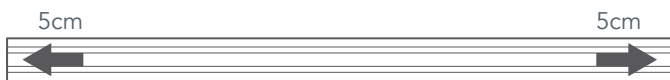
Plafondmontage:

Gebruik deze methode om het vouwgordijn direct boven de oppervlakte van het vouwgordijn (meestal het plafond of de onderkant van het raamkozijn) te bevestigen, er is slechts één schroef per beugel nodig voor bevestiging aan de bovenkant.



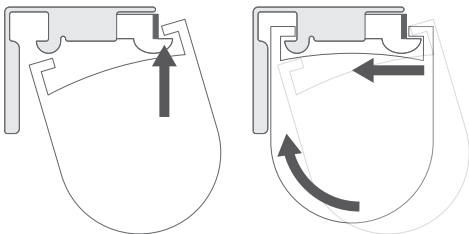
Wandmontage:

Gebruik deze methode om het vouwgordijn direct op de oppervlakte achter het vouwgordijn (meestal de muur of het raamkozijn) te monteren, gebruik twee schroeven voor elk van de beugels.

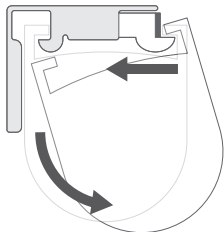


Markeer met een potlood de twee punten waar tussen je vouwgordijn moet hangen. Monteer 5cm rechts van je linker punt en 5cm links van je rechter punt een montage beugel. Verdeel de overige beugels, indien aanwezig, gelijkmatig over je tussenruimte.

Monteer het Vouwgordijnen



Om het vouwgordijn aan de beugels te bevestigen, houd je de rail onder een lichte hoek vast en plaatst je de voorste lip van de rail op de kunststof lip van de beugel. Duw de beugel vervolgens voorzichtig naar de achterkant van de beugel toe terwijl je de hoek van de rail recht houdt om de rail vast te zetten.



Om de rail te verwijderen, duw je de rail eenvoudigweg naar de achterkant van de beugel en draai je de rail aan de achterkant naar beneden, de haken worden dan aan de achterkant van de beugel losgemaakt waarna het vouwgordijn verwijderd kan worden.



Op de voorkant van het label dat bij je vouwgordijn wordt geleverd, vind je een handige QR-code die je met je telefoon kunt scannen. Scan deze om de SmartView app te downloaden!