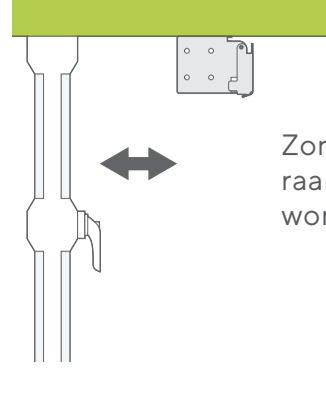
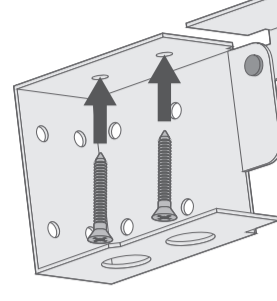


## Positionering van de beugels



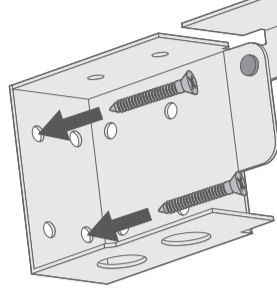
Zorg ervoor dat de achterkant van de beugel vrij is van uitstekende delen zoals raamgrepen of raamluiken. Hierdoor kan de rolgordijn na installatie correct worden opgehangen.

## Monteren van de beugels



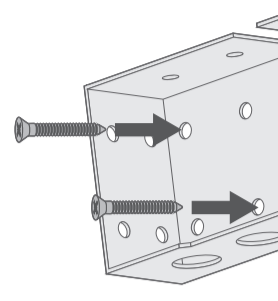
**Plafondmontage**

De beugels worden direct in het plafond of de bovenkant van het kozijn gemonteerd.



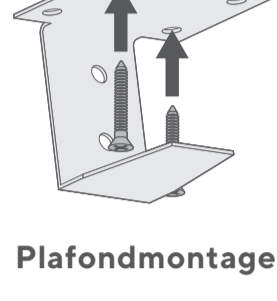
**Wandmontage**

Waar de beugels in de muur of direct in het raamkozijn gemonteerd worden.

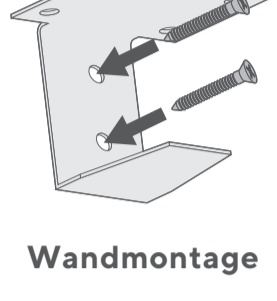


**Zijkantmontage**

Waar de beugels in de zijkant van het kozijn gemonteerd worden.



**Plafondmontage**

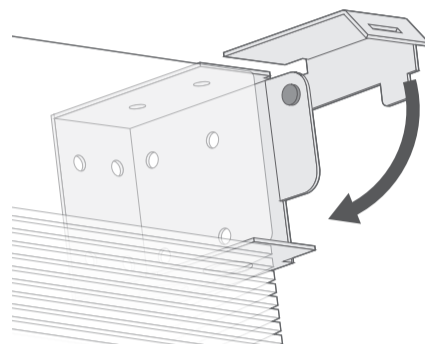


**Wandmontage**

Bredere jaloezieën worden geleverd met steunbeugels. Deze moeten gepositioneerd worden in het midden van het raam op dezelfde hoogte als de reguliere beugels. Zorg ervoor dat de positie van de steunbeugels vrij is van koorden die uit de bovenbak maken. Steunbeugels kunnen zowel aan het plafond of in de wand gemonteerd worden.

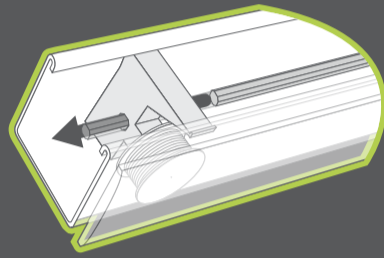
## Monteer het Houten Jaloezieën

**TOP-TIP:** Als je de raamdecoratie in het kozijn monteert, voer dan stap 4 uit voordat je de raamdecoratie installeert.

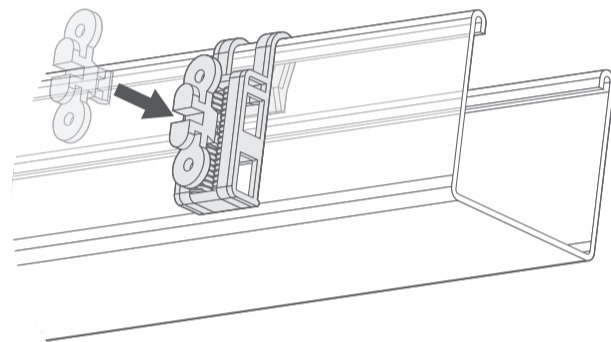
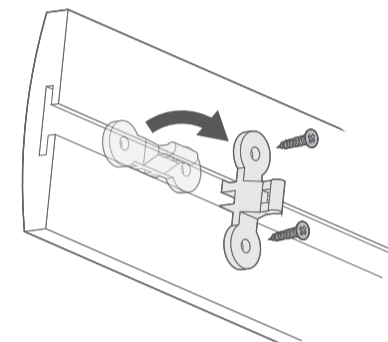


Na de montage van de beugels de vergrendelingen in de geopende stand (omhoog) brengen en de hoofd rail aan beide zijden in de doos steken en vervolgens de vergrendelingen sluiten om de raamdecoratie vast te zetten. Er is een 'klik' te horen wanneer de sluiting volledig gesloten is.

**TOP-TIP:** Als je aan de koorden trekt om de jaloezieën te kantelen, maar ze bewegen niet, neem dan de jaloezieën van de beugels (zorg ervoor dat de jaloezieën in hun 'open' positie staan en dat de koorden even lang zijn) en kijk dan binnenin de bovenkant van de jaloezieën. Een metalen staaf die de componenten met elkaar verbindt is tijdens het transport waarschijnlijk uit zijn plaats gegleden - schuif de staaf gewoon terug naar links, door het mechanisme, om hem te bevestigen.



## Het bevestigen van de pelmet

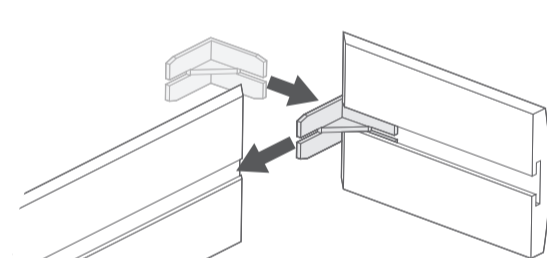


Schuif de gevleugelde clips in de goot aan de achterkant van de pelmet (je zult het makkelijker vinden als je ze horizontaal in de goot schuift, dan draai je ze één keer in positie in de verticale richting en bevestig je ze vervolgens met de bijgeleverde schroeven. Plaats ze gelijkmatig over de breedte van het bekken. Haak het andere deel van de pelmetclip (met de 'rits' in het midden) over de pelmet met de rits naar buiten gericht en zorg ervoor dat deze in de juiste positie staan ten opzichte van de gevleugelde clips op de pelmet. Vervolgens klik je de twee eenvoudigweg aan elkaar door de pelmet stevig op de hoofd rail te drukken.

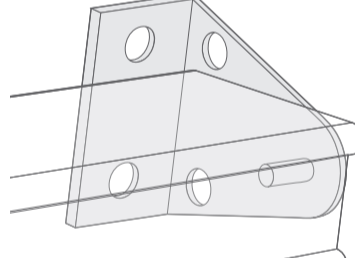
**Aanwijzing bij montage in het kozijn:** Het kan zijn dat je de houten bovenbak moet inkorten om in je kozijn te passen. Dit komt omdat bij het invoeren van de breedte, de breedte het smalste punt van het kozijn is. Omdat we niet kunnen zien of deze zich boven, midden of onder in het kozijn bevindt, leveren we de bovenkant lang genoeg om eventuele gaten aan de bovenkant van het kozijn te dichten.

Om de bovenbak in te korten, het uiteinde van de bovenbak inwikkelen met plakband en trek een lijn op het plakband. Dit voorkomt dat er inktvlekken op het hout achterblijven en helpt ook om splinters te voorkomen. Gebruik een zaagbeugel of een fijne toffelzaag om de snede te maken. Het fijne tandblad laat een gladde afwerking achter en voorkomt ook het risico op versplinteren van het hout.

## Overige Onderdelen



De twee kunststof 'L'-vormige beugels worden gebruikt om de pelmetkant te bevestigen aan het hoofdgedeelte van het bekken. Deze zijn niet nodig in het kozijn monteert.



Er worden twee transparante plastic klemmen meegeleverd. Deze maken het mogelijk om de onderste balk vast te zetten als je de jaloezieën op een deuropervlak monteert. Deze zijn niet nodig voor raaminstallaties.

## Kindveiligheid

### Koord Veiligheidsklem

De veiligheidsklem moet zo dicht mogelijk bij de bovenrail worden geïnstalleerd en in ieder geval niet minder dan 1500 mm boven de vloer. Het snoer moet volledig om de veiligheidsklem(men) heen worden gelegd wanneer de jaloezieën niet in gebruik zijn. Gebruik onderstaande tabel om de afstand tussen de klemmen te bepalen die nodig is om de koorden volledig op te rollen wanneer de jaloezieën volledig omhoog zijn gebracht..

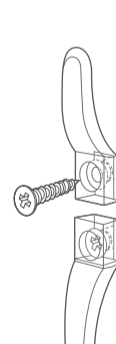
Plaats de veiligheidsklem op de gewenste positie op de muur en markeer de posities van de gaten met een potlood.

Hoogte	*Afstand tussen de kabelklemmen (van midden tot midden)
1-1000mm	100mm
1001-2000mm	150mm
2001-3000mm	300mm

Markeer de posities van de gaten en boor zoals aangegeven.



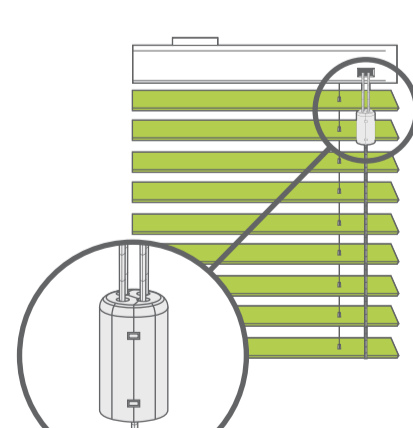
Gebruik de bijgeleverde schroeven om de veiligheidsklem aan de muur te bevestigen.



Wikkel de koorden om de koordklem in een '8'-figuur. Wanneer volledig zijn opgerold, zorg er dan voor dat ze goed vastzitten, zodat er geen overtollig koord los komt wanneer er aan het koord wordt getrokken.

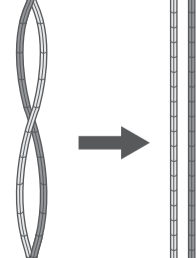


### Koordcondensator

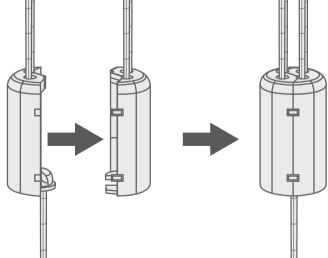


Een losbreekkabelcondensator is voorgeïnstalleerd op de hijskoorden zodat deze, wanneer er een horizontale kracht wordt uitgeoefend op de koorden die de condensator binnenkomen, op een veilige manier afbreekt en gevaarlijke lussen worden geëlimineerd.

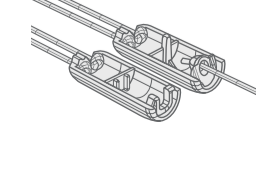
Als de koordcondensator uit elkaar wordt getrokken...



...Draai de koorden uit elkaar.



**Voor 2 koorden:** Druk de koordcondensator samen tot deze volledig gesloten is.



**Voor 3 koorden:** Plaats het losse koord in de opening in een helft van de koordcondensator en druk de condensator samen tot het volledig gesloten is.

**Voor 4 koorden:** Plaats één van de losse koorden in de opening van de ene helft van de koordcondensator, de resterende losse koorden in de opening van de andere helft en druk de koordcondensator tegen elkaar aan tot deze volledig gesloten is.