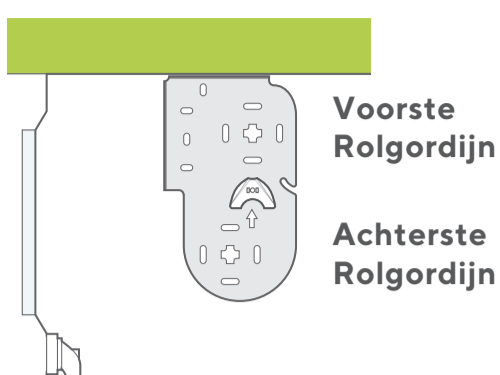


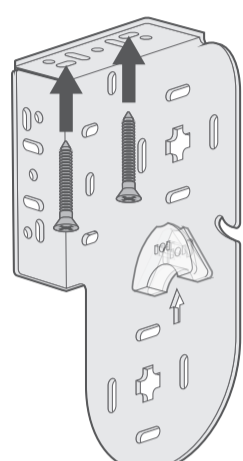
Voordat je begint

Het voorste rolgordijn moet het hoogst en het dichtstbij je zijn, dus zorg ervoor dat je bij het markeren van de plaats waar je de beugels moet plaatsen, het ronde gedeelte van de beugel naar beneden hebt gericht.



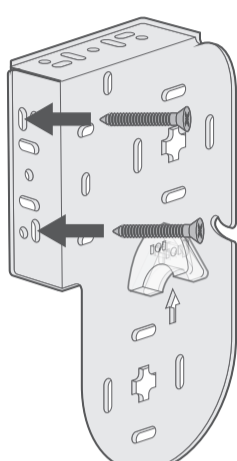
Monteren van de beugels

1



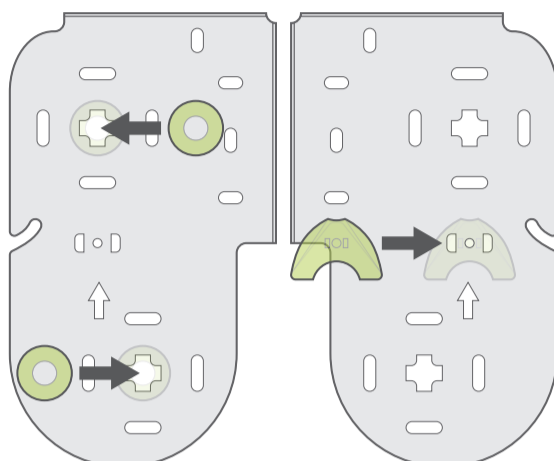
Plafondmontage

Gebruik de schroefgaten aan de bovenzijde van de beugel om het bovenste deel van de beugel te bevestigen.



Wandmontage

Gebruik de schroefgaten aan de achterkant van de beugel om de schroefgaten aan de voorkant te bevestigen.



Op de beugel tegenover de plaats waar je de bedieningselementen wilt hebben, klem je de ronde bevestigingen in de twee dwarsuitsparingen in de beugel.

Aan de kant waar de bedieningselementen zich bevinden, klem je het kettinggeleiderhulpstuk in de gleuf in het midden van de beugel.

TOP-TIP:

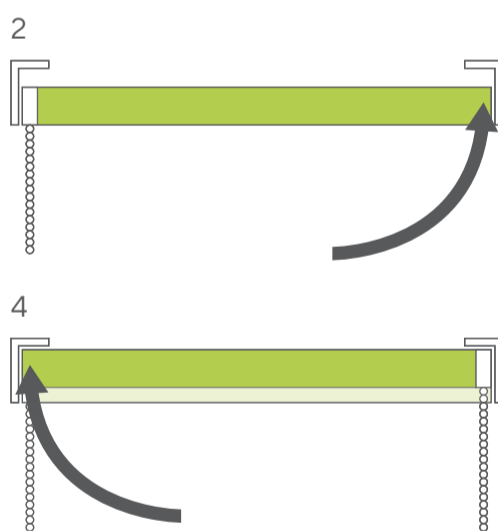
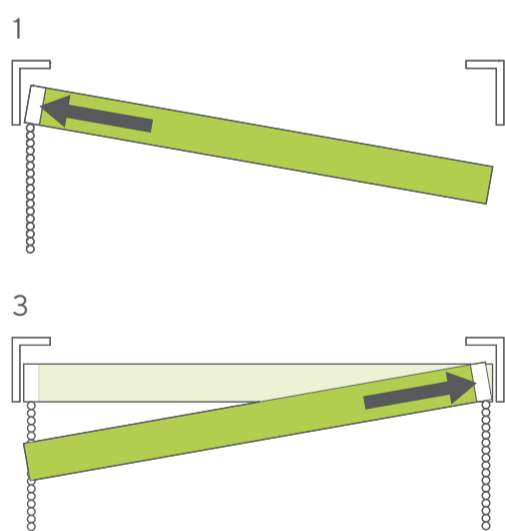
Gebruik drie schroeven per beugel. Als je in baksteen of pleisterwerk monteert, gebruik dan de meegeleverde pluggen.

Installeer het dubbel rolgordijn

2

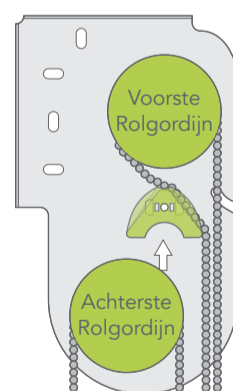
Installeer eerst het achterste rolgordijn. Begin met het plaatsen van de veerbelaste pen in het onderste ronde gat van de beugel. Duw het rolgordijn naar de beugel toe zodat de veerbelaste stift naar beneden drukt.

Houd de pen ingedrukt, til het zijwaarts geplaatste uiteinde van het rolgordijn omhoog zodat het rolgordijn vlak is en de ketting direct vanaf de onderkant van de zijspanner naar beneden hangt en steek de pennen van het bedieningselement in de dwarsdoorsnede van de beugel.



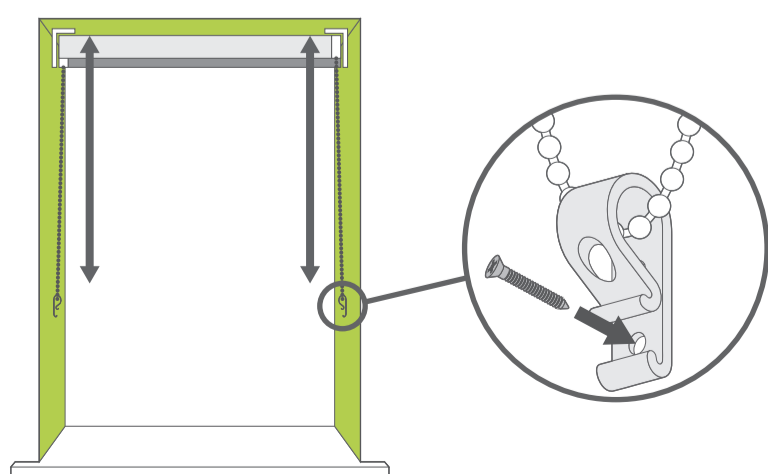
Herhaal deze procedure voor het voorste rolgordijn door de pen in het ronde gat van de beugel te plaatsen en de zijkant van de zijspanner op te tillen om deze in de dwarsdoorsnede te plaatsen.

Neem de ketting voor het bovenste (voorste) rolgordijn en leg het achterste deel van de ketting over de kettinggeleider, zodat de ketting naar voren zit en niet met de ketting van het andere rolgordijn in de knoop raakt.



Kindveiligheid

3



De koordhouder moet op een zo groot mogelijke afstand van het bedieningspaneel worden geïnstalleerd om te voorkomen dat de slappe koorden los komen. Plaats het steunapparaat op de muur en markeer de positie van het gat met een potlood.

Bevestig het bevestigingselement met behulp van geschikte bevestigingen om ervoor te zorgen dat het apparaat volledig gesloten is.