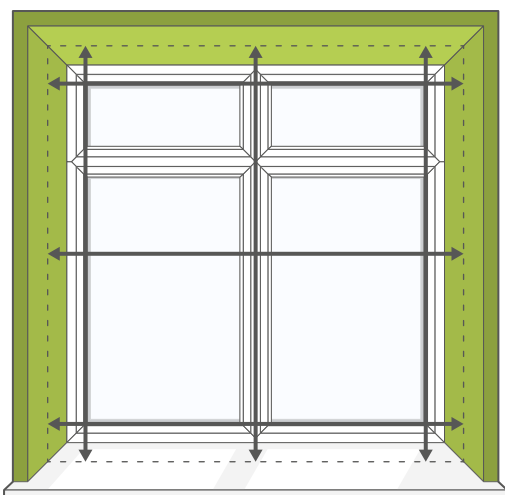


Het meten van je nieuwe vouwgordijnen is makkelijker dan je denkt! Het enige wat je hoeft te doen is het volgen van onze eenvoudige tips, alles wat je doet dubbel checken en tijd vrij te maken om het te doen. Hieronder is een handige gids voor het meten van vouwgordijnen.

In het Kozijn ■ Als je wilt dat het vouwgordijnen **in het raamkozijn** past.



Meet de volledige breedte en hoogte van het kozijn (de oppervlakte waarvoor je raambekleding wilt) en wij doen de benodigde inhoudingen zodat het Vouwgordijn precies past.

- **Meet op 3 plekken** voor zowel de breedte als de hoogte, **gebruik de kleinste meting**.
- **Houd geen rekening met inhoudingen**, wij trekken 10mm van de breedte af zodat het vouwgordijn perfect valt.
- **Gebruik een metalen meetlint**, een stoffen meetlint kan uitrekken en onjuiste metingen geven.

TOP-TIP :

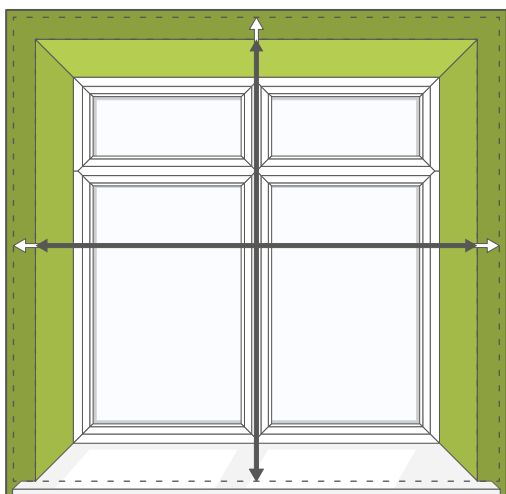
Controleer of het kozijn diep genoeg is om het Vouwgordijn in te passen, ook rekening houdend met obstakels zoals handgrepen.



Vouwgordijnen Diepte

50mm

Op het Kozijn ■ Als je wilt dat de raambekleding groter is **dan het raamkozijn**.

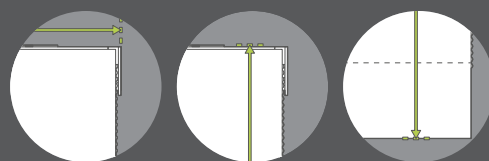


Meet de volledige breedte en hoogte van het kozijn (de oppervlakte waar je raambekleding voor wilt) en voeg een beetje extra toe aan de hoogte en aan elke zijkant. Wij zorgen dat het vouwgordijn precies de grootte wordt die je wilt, zonder inhoudingen.

- Om lichtlekage te minimaliseren **raden wij aan om de raamdecoratie aan de bovenkant het kozijn 70mm te laten overlappen en 50mm aan elke zijkant.**
- Een overlap aan de onderkant van de raamdecoratie is een kwestie van smaak, maar **houd rekening met obstakels zoals radiatoren.**

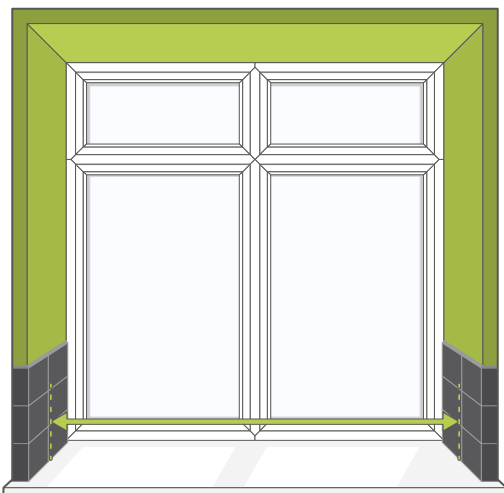
TOP-TIP :

Als je een bestaand vouwgordijn met een nieuwe in dezelfde maat vervangt, meet dan gewoon het vouwgordijn (inclusief de fittingen) en je kiest Op het Kozijn montage, zullen wij je dezelfde afmeting geven.



Plaatsing in een gedeeltelijk betegeld kozijn

Als je een gedeeltelijk betegeld kozijn hebt (zoals vaak het geval is in keukens en badkamers) dan zal de ruimte tussen de tegels waarschijnlijk het smalste punt tussen het kozijn zijn.



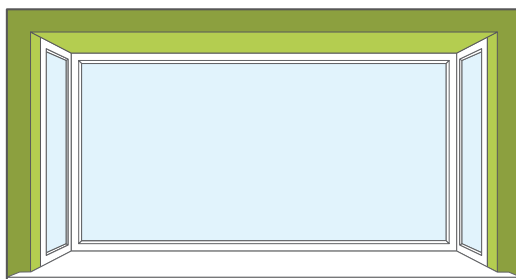
Meet tussen de tegels om er zeker van te zijn dat de vouwgordijnen passen.

TOP-TIP:

Doe hetzelfde als je een plint of een ander obstakel aan de binnenkant van het kozijn hebt.

Erkerramen en L-vormige ramen

We hebben een paar handige gidsen samengesteld speciaal voor vouwgordijnen in erker-en uitbouwramen, klik op de link hieronder om een kijkje te nemen!



Vierkante erkerramen

[klik hier](#) voor onze handige gids.

Je kunt deze zelfde handleiding gebruiken voor L-vormige ramen.